

Carrier

LYNX
FLEET

Optimalizujte chladírenský řetězec

Zlepšete využití svých vozidel, maximalizujte výkonnost a snižte dopad na životní prostředí díky užitečným informacím o chladírenském řetězci. Systém Lynx™ Fleet pomáhá majitelům vozových parků, operátorům i leasingovým společnostem lépe sledovat, spravovat a vylepšovat přepravu chlazených produktů, a tím minimalizovat chyby přepravy s kontrolovanou teplotou i celkové náklady.



Viditelnost kompletního chladírenského řetězce

Omezte potenciální narušení chladírenského řetězce a následnou likvidaci produktů díky sledování řetězce v celém jeho rozsahu a upozorněním na výkyvy teplot a jiné události v reálném čase.



Nižší celkové náklady na vlastnictví

Zvyšte provozuschopnost vozidel a omezte závady důležitého vybavení díky konzistentnímu plánování údržby TRU.



Maximální efektivita a udržitelnost

Zlepšete využití zdrojů chladírenského řetězce a zajistíte vyrovnaný provoz vozového parku díky proaktivnímu rozhodování založenému na centralizovaném toku dat. Snižte spotřebu paliva až o 15 %* kontrolou vozidel na dálku.



Bezproblémová integrace

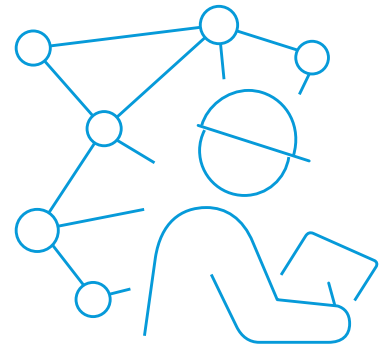
Otevřený ekosystém lze integrovat do stávajících systémů TMS, WMS a dalších, díky čemuž získáte všechna data potřebná pro správné rozhodování. Standardní výbava nových chladicích jednotek od společnosti Carrier – není potřeba žádný další hardware.

* Výsledky interní studie společnosti Carrier

Lynx Fleet

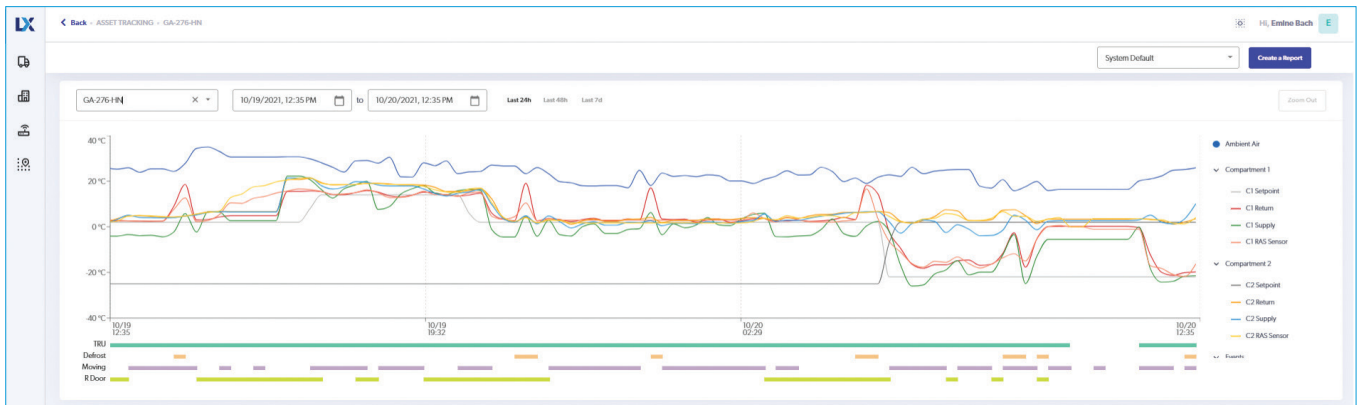
Vyšší efektivita

- Automatizujte proces dodání pomocí alarmů při přechodu geografické zóny u vjezdů a výjezdů.
- Získejte užitečné informace o potřebách zákazníků na základě vyhodnocení času stráveného na silnicích.
- Snižte spotřebu energie pomocí obousměrných příkazů: zapnutí/vypnutí jednotky, odtávání, změna trvalého chodu a provozu na start/stop.
- Zlepšete využití zařízení pomocí diagnostiky na dálku. Možnost přístupu servisního centra k datům přináší lepší viditelnost dat, úsporu času při kontrolách obsluhou a rychlejší údržbu.

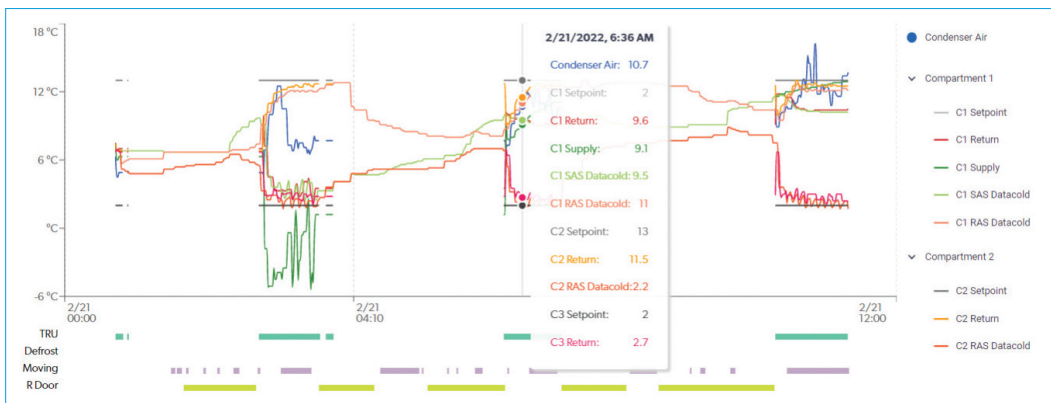


Viditelnost a chytré řízení v celém rozsahu řetězce

- Získejte potřebné informace pro možnost okamžité reakce a plánování údržby.
- Maximalizujte viditelnost chladírenského řetězce: definujte referenční body, reagujte na e-mailová oznámení, varování na nestandardní teplotu nebo výkyvy teplot a oznámení o událostech pro jednotlivé boxy (otevření dveří, odtávání, stav zapnuto/vypnuto dle oddělení).
- Využívejte zprávy s informacemi o teplotách a případných výkyvech v reálném čase.
- Shoda s normou EN12830.



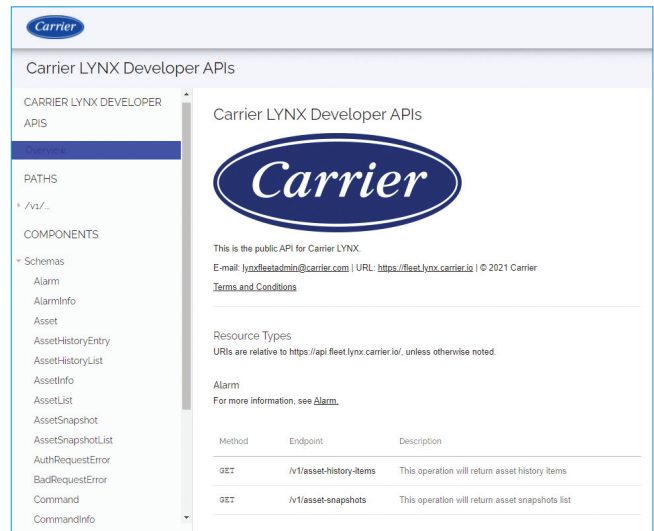
Viditelnost chladírenského řetězce



Sledování teploty v rámci celého řetězce

Otevřený ekosystém

- Otevřený ekosystém lze integrovat do stávajících systémů TMS, WMS a dalších, díky čemuž získáte všechna data potřebná pro správné rozhodování.
- Přizpůsobené zprávy pro vozové parky a jejich části: teplota při dodání, otevírání dveří, poloha, zónové monitorování pro vjezdy a výjezdy.
- Intuitivní uživatelské rozhraní – snadno přístupné souhrnné zobrazení všech relevantních dat. Více možností zobrazení: mapové, satelitní, extrakce dat.



Carrier LYNX Developer APIs

CARRIER LYNX DEVELOPER APIS

PATHS

COMPONENTS

Schemas

- Alarm
- AlarmInfo
- Asset
- AssetHistoryEntry
- AssetHistoryList
- AssetInfo
- AssetList
- AssetSnapshot
- AssetSnapshotList
- AuthRequestError
- BadRequestError
- Command
- CommandInfo

Carrier LYNX Developer APIs

This is the public API for Carrier LYNX.
E-mail: lynxfleetadmin@carrier.com | URL: <https://fleet.lynx.carrier.io> | © 2021 Carrier
[Terms and Conditions](#)

Resource Types

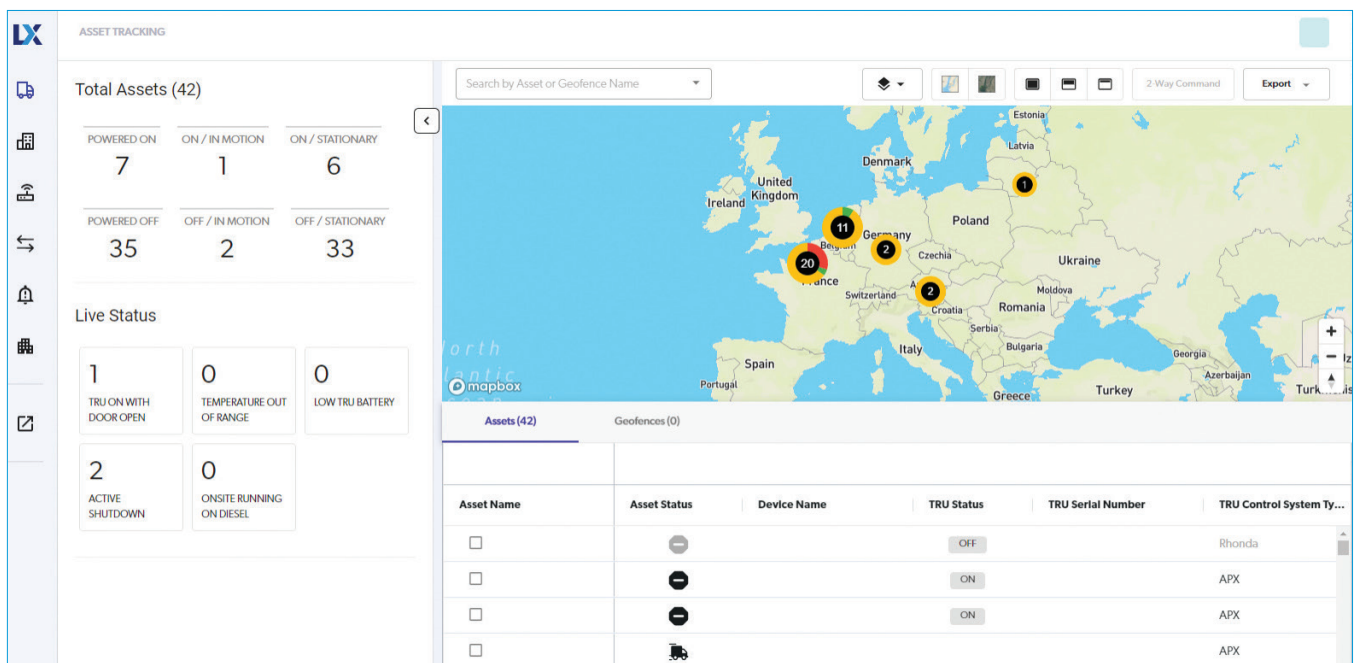
URLs are relative to <https://api.fleet.lynx.carrier.io/>, unless otherwise noted.

Alarm

For more information, see [Alarm](#).

Method	Endpoint	Description
GET	/v1/asset-history-items	This operation will return asset history items
GET	/v1/asset-snapshots	This operation will return asset snapshots list

Otevřený ekosystém pro snadnou integraci



ASSET TRACKING

Total Assets (42)

POWERED ON	ON / IN MOTION	ON / STATIONARY
7	1	6
POWERED OFF	OFF / IN MOTION	OFF / STATIONARY
35	2	33

Live Status

1	0	0
TRU ON WITH DOOR OPEN	TEMPERATURE OUT OF RANGE	LOW TRU BATTERY
2	0	
ACTIVE SHUTDOWN	ONSITE RUNNING ON DIESEL	

Search by Asset or Geofence Name

Assets (42) Geofences (0)

Asset Name	Asset Status	Device Name	TRU Status	TRU Serial Number	TRU Control System Ty...
<input type="checkbox"/>	⊖		OFF		Rhonda
<input type="checkbox"/>	⊖		ON		APX
<input type="checkbox"/>	⊖		ON		APX
<input type="checkbox"/>	🚛				APX

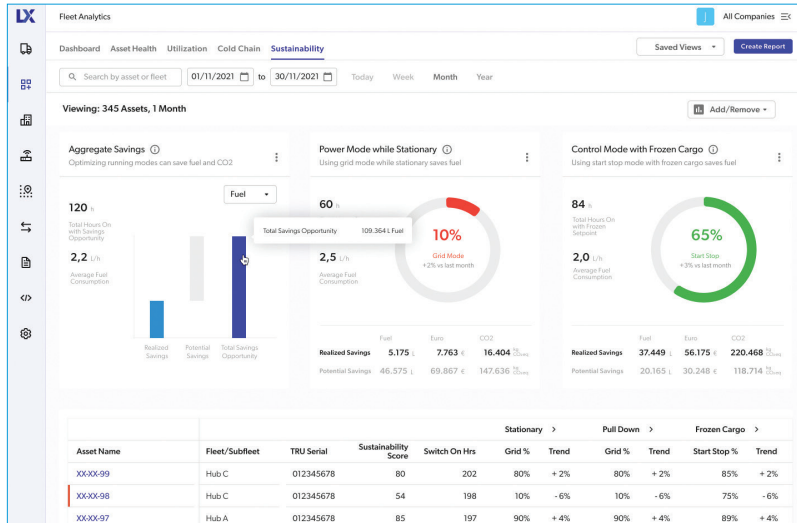
Výkonový ukazatel pro rychlé zobrazení informací



Udržitelnost

- Sledování motohodin a hladiny paliva pro optimalizaci vozového parku.
- Menší plýtvání potravinami díky sledování teploty v reálném čase.
- Použití obousměrných příkazů pro zkrácení provozních hodin, až o 15 %* nižší spotřeba paliva, nižší emise CO₂.
- Stanovení aktuálního využití a nejlepších postupů pro dosahování cílů, vymezení oblastí k vylepšení a sledování úspěchů.

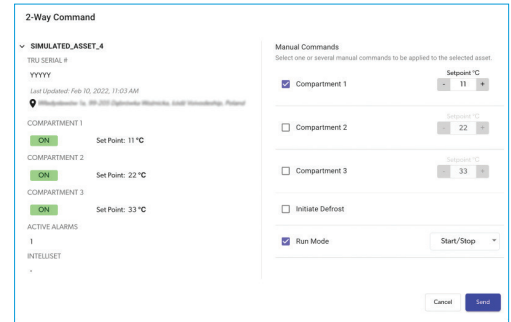
* Výsledky interní studie společnosti Carrier



Sledování a řízení udržitelných cílů

Hladina paliva TRU	Napětí akumulátoru TRU
60 %	13,9
	12,7
85 %	13,9

Monitorování hladiny paliva



Obousměrné příkazy pro správu provozních hodin

Carrier – spolehlivý partner

- U modelů od roku 2022 je systém standardní součástí výbavy (není potřeba žádný další hardware), u starších modelů lze doplnit.
- Expert v chladiřské oblasti se zkušenostmi s analýzou teplotních dat.
- Největší servisní síť v regionu EMEA.
- Možnost kombinace se službami BluEdge.



Carrier Transcold Europe S.C.S.
 3, rue Joseph Monier
 Immeuble Cristalia
 92500 Rueil-Malmaison – Francie
 Telefon: +33 (0)1 41 42 28 00
carriertranscold.eu